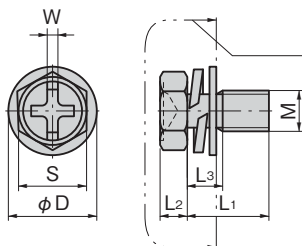


### 0.1mmの薄板でも、ぴったり締めつけます



C-209SB-M5-16



塗装範囲  
Coating range

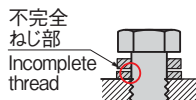
一部、平ワッシャー、  
S.W.にも塗装が  
ついています

Plain washer,  
spring washer  
partially coated



C-209SB-M6-16

一般組込みねじ  
Generally mounted bolt

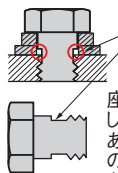


不完全ねじ部  
Incomplete  
thread

不完全ねじ部で止まるため  
隙間ができる

Incomplete thread stops  
bolt, creating gap

C-209SB-M



逃げ溝  
Relief  
groove

座金下のねじなし  
部に逃げ溝が  
あるため0.1mm  
の薄板でもびつ  
たり締まります

Relief groove in unthreaded portion  
beneath washer allows tightening  
perfectly even on thin 0.1mm paneling



C-209SB-M8-16

### 特徴 Feature

- ねじとワッシャーが一体になっているセムス仕様のため、取付けの作業性が向上します。
- 商品取付時にはスパナまたはプラス・マイナスドライバどちらでも取付け可能です。
- 雌ねじ側にザグリ加工無しで最後までボルトを締めることができます。
- SEMS-specification integrated nut and washer, for improved installation.
- Can be installed with either a wrench or with a flat-blade or Phillips screwdriver.
- Can be tightened all the way without a counterbore in the screw hole.

仕様	● 材 質 : 黄銅線 (C2700W) ● 表面仕上 : 頭部/アクリル系樹脂焼付塗装 (グリーン)
用途	● 配分電盤・キュービクル・接地端子を有する機器
納期	● 標準品・・・納期お問合せください
Specifi-cations	● Material: Brass bar (C2700W) ● Finish: Head: Acrylic resin baked (green)
Specific-use	● Power/distribution panels, cubicles, equipment having earth terminals

商品番号 Product No.	RoHS 10	L1	L2	L3	φD	S	W	M	製品質量 (g) Mass	コード Code	単価	量販価格	
												数量	単価
C-209SB-M5-12	●	12	3.5	4.3	12	8	1.3	M5	3.7	24882			
C-209SB-M5-16	●	16											
C-209SB-M6-12	●	12	4	5.2	13	10	1.5	M6	6	24884			
C-209SB-M6-16	●	16											
C-209SB-M8-16	●	16	5.5	7.2	18	13	1.7	M8	14.7	24886			
C-209SB-M8-21	●	21											
C-209SB-M10-16	●	16	7	9	22	17	1.8	M10	27.5	24888			
C-209SB-M10-21	●	21											

● : RoHS10指令対応品 ▲ : RoHS10指令に対応可能です。

※大量のご注文は更にお安くなります。