

FC-701

プラスチック製

フ
ア
ス
ナ
ー
・
ラ
ッ
チ
錠
・
キ
ャ
ッ
チ

ファスナー

ラッチ錠

ドア
キャッチ

スナッチ
ロック

コントロー
ルセンター

パイプ
関連金具

グレーチング
ロック

工業用
錠前

電磁波
対策

パッキン

窓枠・カード
ホルダー

ゴム脚・
グロメット

周辺機器
(C)

充電器用
金具

フリーザー
金具

ラッシング
システム

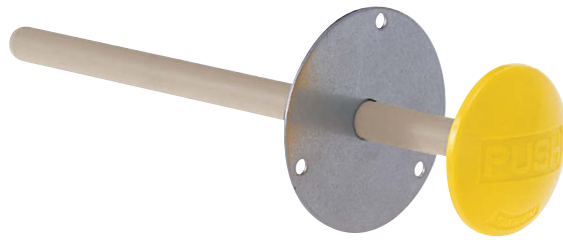
FREEZER FITTINGS

抗菌庫内安全押棒

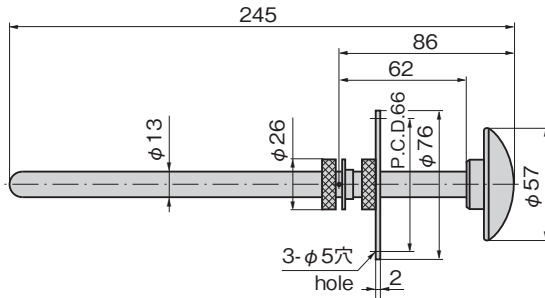
ANTIBACTERIAL INSIDE SAFETY PUSH-RODS

特徴 Feature

- 細菌類・カビ類などの繁殖を防ぎます。
- 人体に対して極めて安全性が高い抗菌剤を使用しています。
- 庫内安全押棒の取付けにより庫内側から開扉できます。
- Prevents spread of germs and mold.
- An antibacterial substance is used for safety and health of people.
- With this push rod, the door can be opened from the inside.



FC-701



仕様	● 材 質： 押棒／グラスファイバー (不飽和ポリエステル樹脂) ヘッド／抗菌剤練込みポリカーボネート(PC) フランジ／冷間圧延ステンレス鋼板 (SUS304)
用途	● ウォークイン型の冷凍冷蔵庫などの庫内側に取付けて、外部から施錠された場合に使用 ● 密閉用ハンドルFA-662(192ページ)・FA-601(194ページ)・FA-602(196ページ)・FA-603(202ページ)専用
納期	● 標準在庫品
備考	● 扉厚さに応じて押棒を切断し、長さを調整してください。 ● 破損や故障した場合は、至急、交換してください。 ● 必ず始業点検を行い、確実に動作することを確認ください。
Specifications	● Material: Push rod: Glass fiber Head: Antibacterial polycarbonate (PC) Flange: Cold rolled stainless steel plate (SUS304)
Specific-use	● Install inside the walk-in type freezer etc to use when locked from the outside ● Airtight handles FA-662 (P.192)/601 (P.194)/602 (P.196)/603 (P.202) exclusive.
Remarks	● Cut it to adjust length to door thickness. ● Replace immediately when break or trouble occurs. ● Be sure to perform inspection at onset of work to check proper operation.

商品番号 Product No.	RoHS 10	製品質量(g) Mass	コード Code	単価	量販価格	
					数量	単価
FC-701	▲	160	62807			

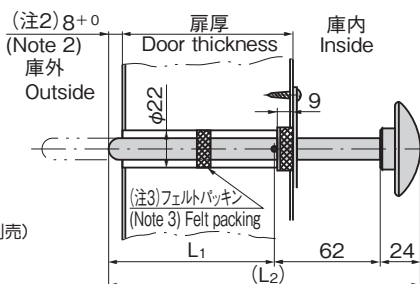
● : RoHS10指令対応品 ※大量のご注文は更にお安くなります。
▲ : RoHS10指令に対応可能です。

庫内安全押棒取付け方法(FC-701) Inside safety push-rod installation method



押棒使用説明シール(別売)
庫内押棒の近くに貼付してください。

Explanatory seal (optional)
Paste up this explanation seal near the push-rod.



扉厚さに応じて押棒を切断し長さを調整してください。
Cut the push rod according to the door thickness and optimum length.

- 注1. 引手代りに使用すると故障の原因になります。
Note 1. Using it as a pull may cause trouble.
- 注2. 扉厚さに応じて押棒を切断する場合、図示の寸法が8mmより長くなると、施錠の際に内部安全装置が働き、ロック状態が不完全になります。
Note 2. When cutting push-rod, if dimension in the figure exceeds 8mm, locking will not be perfect because the inside safety mechanism works.
- 注3. フェルトパッキンにはシリコーンリスを含浸してください。
Note 3. Apply silicone grease to felt packing.

取付け寸法例 Example of installing dimensions	
適用ハンドル Applicable handle	L1=扉厚+2mm Door thickness (L2)=扉厚+84mm Door thickness
FA-601	
FA-602	最大扉厚: 145mm Max. door thickness
FA-603	
FA-662	最小扉厚: 30mm Min. door thickness
FA-740	
FA-1740	※但し、FA-601の最小扉厚は50mmです。 ※But, Min-applicable door thickness of FA-601 is 50mm.

