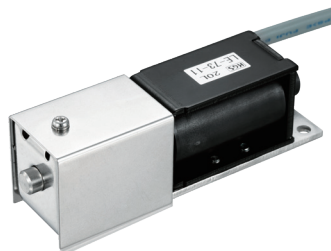


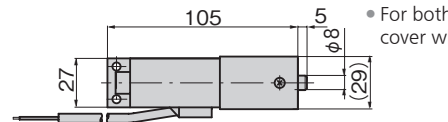
特徴 Feature



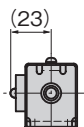
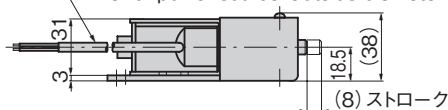
LE-73-11

- ステンレス製(ソレノイド部はテフロンコーティング処理)で耐食性に優れています。
- 電源をONにして施錠するソレノイド型電気錠(通電時施錠型)
- 表面・裏面取付け穴はLE-30-11・LE-33-11と同じです。(ラッチ高さは異なります。)
- 表面・裏面取付け両用(表面取付けの時はカバーを外して行ってください。)

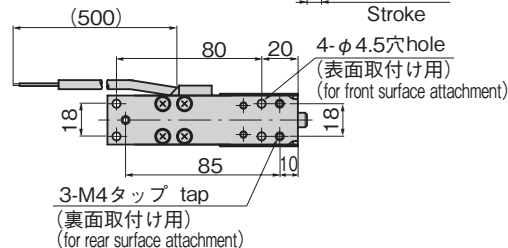
- Made from corrosion-resistant stainless steel (solenoid section is coated with Teflon).
- Turn power on to lock solenoid electric lock (energized locking type).
- Front and rear mounting holes are the same as LE-30-11 and LE-33-11. (Latch height is different.)
- For both front and rear surface attachment. (Remove cover when attaching to front surface)



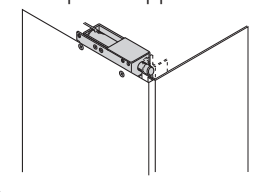
電源用線 AWG18 外径2-φ2.3, 総外径φ6.6
Line for power source Outside diameter



(8) ストローク
Stroke



使用例 Example of application



仕様

- 定格電圧: DC24V±5%
- 消費電力: 7.4W
- 消費電流: 310mA
- 通電率: 100%(連続定格)
- 使用荷重: ラッチ引込み力(水平時)/1.37N
ラッチ押込み力(水平時)/1.76N

用途

- パスボックス・各種ケース

納期

- 標準在庫品

備考

- 周囲温度40℃で、コイル温度上昇分が約65℃となる消費電力を定格電圧(連続定格)としています。
- ソレノイドに連続通電すると高温(70℃前後)になります。手が触れる懸念がある場合は放熱を考慮の上、火傷防止の処置をしてください。
- 通電動作時はラッチへの負荷を取除いてください。
- ソレノイドに極性(+・-)はありません。

Specifications

- Rated voltage: DC24V ±5%
- Power consumption: 7.4W
- Consumption current: 310mA
- Duty cycle: 100% (continuous rating)
- Working load: Latch retraction force (at horizontal) / 1.37N
Latch pushing force (at horizontal) / 1.76N

Specific use

Remarks

- Pass boxes and various cases
- Rated voltage (constant rating) is power consumption at ambient temperature of 40℃ and coil temperature rise of approx. 65℃.
- When continuously energized, the solenoid becomes hot (around 70℃). If there is a risk of it being touched, measures should be taken to prevent burns with consideration given to heat radiation.
- Remove load from latch when energized.
- Solenoid has no polarity (+ / -).

商品番号 Product No.	RoHS 10	製品質量(g) Mass	コード Code	単価	量販価格	
					数量	単価
LE-73-11	●	340	50304			

●: RoHS10指令対応品 ▲: RoHS10指令に対応可能です。

2311a