

LE-241



LE-240-TP-R



LE-240-P

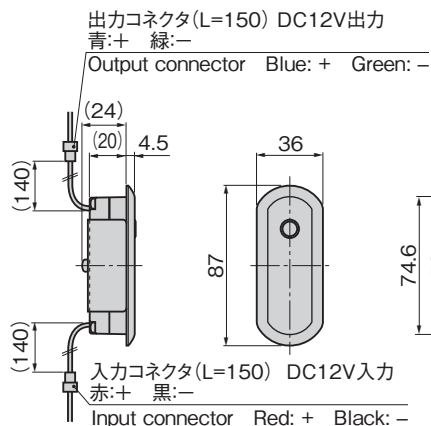
商品番号 Product No.	RoHS 10+	製品質量 (g) Mass	コード Code
LE-241		70	50239
LE-240-TP-R		2	50237
LE-240-P		110	50238

- : RoHS10指令対応品
▲: RoHS10指令に対応可能です。

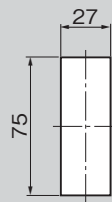
特徴 Feature

- 登録されたタグ (LE-240-TP-R) を近付けるだけでタグのIDを照合します。
- 膨大なID数をもつタグを最大8個まで登録することができます。
- 特殊なプロトコルで確認照合を行うため、タグの偽造は困難です。
- 確認照合をLEDランプで表示します。
- 非接触なので磁気カードのような摩耗の心配はありません。
- タグは無電池のため、電池交換などのメンテナンスは必要ありません。
- 結線は入出力のコネクタを差込むだけの簡単設計
- When you bring your registered tag close to the lock, ID matching is performed for the ID number from the tag.
- A maximum of eight tags can be registered from among a huge quantity of possible ID numbers.
- Identification and matching are performed by a special protocol, so it is hard or impossible to use a false tag.
- Identification and matching are indicated by the LED lamp.
- Contactless operation worry-free of wear like with a magnetic card.
- The tag usage does not require electric power from a battery cell, so cell replacement and related maintenance are not necessary.
- Simple design, requires only insertion of input/output connector to connect

仕様	<ul style="list-style-type: none"> 定格入力: DC12V 1A (LE-240-P使用時) 定格出力: DC12V 0.8A 使用温度: 0~+50℃ 出力時間: 約10秒 読取距離: 20mm (最適条件下)
注意	<ul style="list-style-type: none"> 屋外や水などのかかる場所での使用はご注意ください。 連続した瞬間停電は発生させないください。
納期	標準在庫品
Speci-fications	<ul style="list-style-type: none"> Input: DC12V 1A (when using LE-240-P) Output: DC12V 0.8A Operating temperature: between 0℃ to +50℃ Output time: About 10 sec Reading distance: 20mm (perfect prerequisite) Avoid using the product in outdoor installation or in places where it is exposed to water splashes and the like. Do not create continued instantaneous power suspensions.



パネル穴明け寸法
Panel drilling dimensions

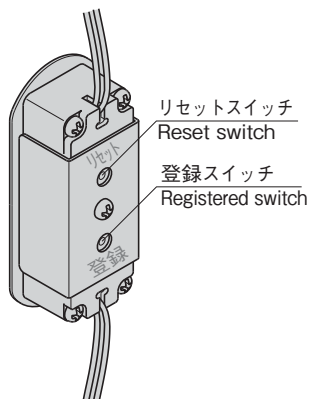
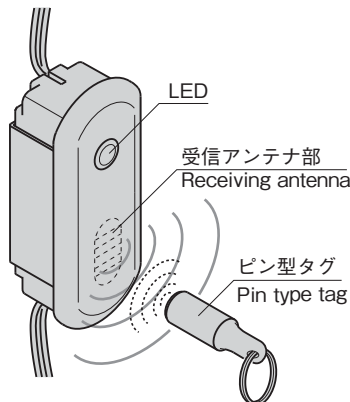


使用例 Example of application

- 登録されているタグを受信アンテナに近づけると、LEDが約10秒間だけ点灯します。登録されていないタグは反応しません。
- LEDが点灯している間だけ解錠状態 (通電、DC12V) となります。
- 約10秒経過後は自動的に施錠状態 (無通電) となります。
- When you bring the tag registered with the system close to the receiving antenna, the LED light for about ten seconds.
- As long as the LED lights, the lock is placed in the unlocked state (carrying 12V-DC).
- After the elapse of about ten seconds, the lock automatically returns to the locked state (electricity is off).

タグ (ID) の登録・抹消操作及び表示

- *ご購入時ではタグ (ID) は1個も登録されていません。
②の操作からとなります。



- リーダー裏面にあるリセットスイッチを約6秒以上押しすると、LEDが遅い点滅になり、登録されていたタグ (ID) は全て抹消されます。
*タグ (ID) は、途中からの追加登録はできません。
- リーダー裏面にある登録スイッチを約1秒以上押しすると、LEDが早い点滅になり、登録の待機状態になります。点滅している間に表面の受信アンテナ部にタグを近づけるとそのタグは登録されます。登録の待機状態は約10秒間です。
*不正な追加タグ (ID) 登録を防止するため、リセットスイッチを押した後のみ登録操作は可能です。
- 登録されるとLEDの点滅が約2秒間だけ点灯に変わります。
- 約2秒間の点灯後、再び早い点滅に変わり登録待機状態となります。続けて登録させる別のタグをアンテナに近づけてください。最大8個までの登録が可能です。
- 待機状態が約10秒過ぎるか、または最大8個の登録が完了すると通常モードに復帰しLEDは消灯します。
*タグ登録を全く行わずに登録待機状態約10秒が経過するとLEDは遅い点滅を続けます。
- 一度登録されたタグ (ID) は、電源がOFF状態になっても消去されることはありません。

Registering or erasing tags (IDs) registered and indications.

- *The product you purchased has not registered tags (IDs).

- When you press the Reset switch located on the reverse side of the reader for about six seconds or more, the LED comes to blink slowly and all registered IDs are erased.
*ID's cannot be additionally registered afterward.
- When you press Register switch located on the reverse side of the reader for about a second or more, the LED comes to blink quickly, indicating the registration-enabled state. While the LED is blinking, bring your tag close to receiving antenna area, then the tags is registered with the system. The registration-enabled state continues for about 10 seconds.
*To prevent illegal additional tag registration, registering is possible only after the Reset switch is pressed.
- Upon registering the tag, the blinking LED changes to lighting for about two seconds.
- After the lighting for about two seconds, the LED restarts to quickly blink, indicating the registration-enabled state. If you have another tag to register, bring it close to the antenna area. A maximum of eight tags you can register.
- When the registration-enabled state period of about ten seconds terminates or when you have registered eight tags to which registration is limited, return to normal mode occurs and the LED goes off.
*If the ten seconds period terminates with no tag registered during this period, the LED continues to blink slowly.
- Once registered tags (IDs) are not erased even if the power supply is turned off.