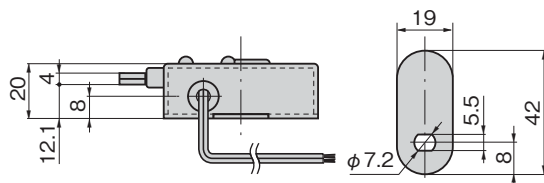
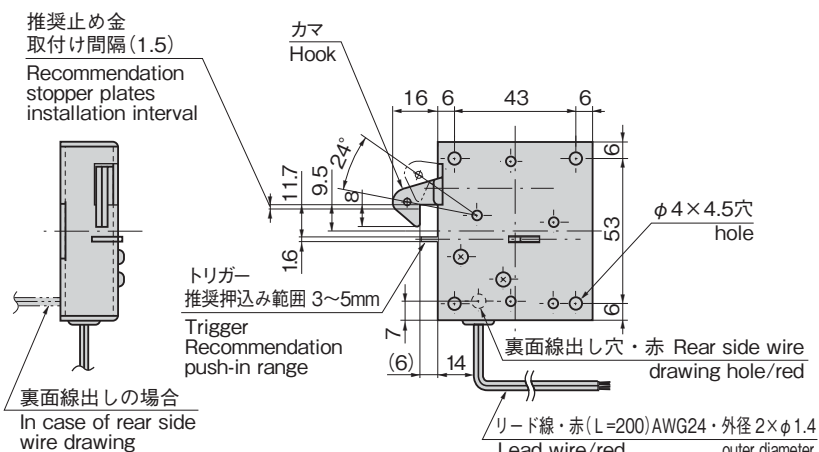


特徴 Feature



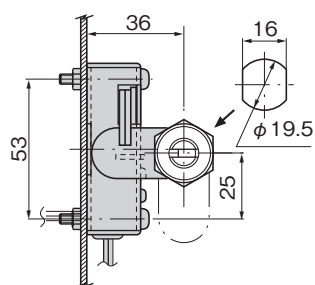
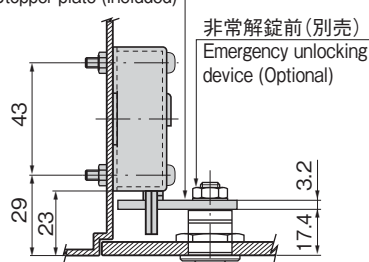
LE-36



止め金(付属品)
Stopper plate (Included)

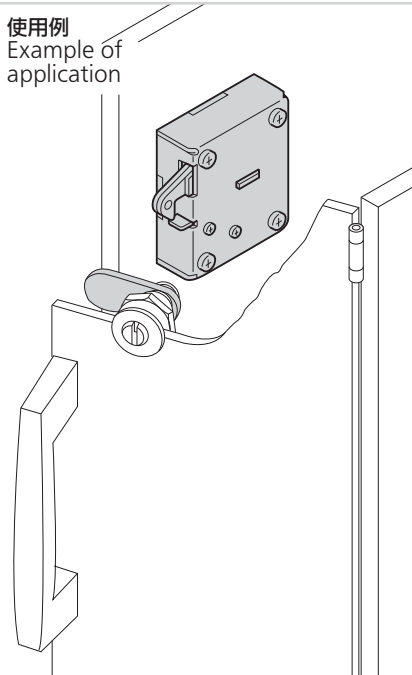
取付け参考図
Installation drawings
(Reference)

止め金(付属品)
Stopper plate (Included)



推奨錠前C-187-3左仕様は特注品になります。
Recommended lock C-187-3 left-hand
specification is by special order.

使用例
Example of application

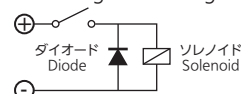


	<p>● 定格電圧：DC24V±5%</p> <p>● 消費電力：2W(83mA)</p> <p>● 通電率：100%(連続定格)</p> <p>● 材質：ケース/冷間圧延鋼板 (SPCC) カマ/冷間圧延ステンレス鋼板 (SUS)</p>
仕様	<p>● 表面仕上：ケース/ニッケルめっき (MFNi)</p> <p>● 付属品：止め金</p> <p>● 使用周囲温度：-5~+40℃(氷結しないこと)</p> <p>● 使用周囲湿度：85%RH以下(結露しないこと)</p>
用途	<p>● キーボックス・ロッカなど、小型ボックスの施錠管理システム</p>
納期	<p>● 標準品・・・納期お問合せください</p>
備考	<p>● 右扉でご使用ください。(取付け参考図を参照)</p> <p>● 通電動作時はカマへの負荷を取除いてください。</p>
	<p>● ソレノイドに連続通電すると高温(70℃前後)になります。手が触れる懸念がある場合は放熱を考慮の上、火傷防止の処置をしてください。</p>
操作手順	<p>● 施錠操作：扉を閉めることにより、トリガーをブッシュし、カマを機械的に施錠します。</p> <p>● 解錠操作：ソレノイドへ通電することにより、カマのロックが解除され、扉を手前に引くと、扉を開けることができます。(通電時のみ)</p>

Specifications	<ul style="list-style-type: none"> • Rated voltage: DC24V±5% • Power consumption: 2W (83mA) • Duty cycle: 100% (continuous rating) • Material: Case: Cold rolled steel plate (SPCC) Hook: Cold rolled stainless steel (SUS) • Finish: Case: Nickel plating (MFNi) • Accessories: stopper plate • Ambient temperature: -5°C to +40°C (non-condensing) • Operating humidity range: 85%RH or less (non-dewing)
Specific-use	<ul style="list-style-type: none"> • Lock/unlock control system for compact boxes such as keybox locks
Remarks	<ul style="list-style-type: none"> • Use on the right-hand door. (Refer to the installation diagram) • Remove the load on the hook when operating electrically. • When continuously energized, the solenoid becomes hot (around 70°C). If there is a risk of it being touched, measures should be taken to prevent burns with consideration given to heat radiation.
Operating Procedure	<ul style="list-style-type: none"> • Locking: While door is closing, it will push the trigger key and the hook will mechanically lock. • Unlocking: When Solenoid is activated, hook is unlocked. When the door is pulled, the door will open. (only when it is activated)

■接点保護について Contact Protection

DCソレノイド逆起電圧吸収回路図
DC solenoid back-surge-absorbing circuit



ダイオード内蔵のソレノイドはご相談ください。
Consult with TAKIGEN for diode-contained solenoids.

商品番号 Product No.	RoHS 10 	製品質量(g) Mass	コード Code
LE-36		220	50130

●: RoHS10指令対応品

▲: RoHS10指令に対応可能です。