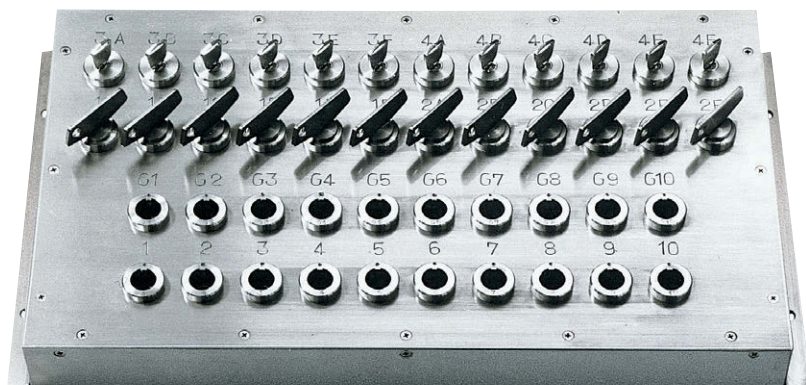
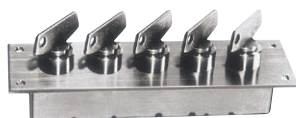


## 大型パネルタイプ Large panel type



## 小型パネルタイプ Small panel type



### ■オーダー方法 Order format

L-1010-  -   
 チェンジキー数  
No. of change keys  
 錠前組込み数  
No. of lock arrangements

## ボックスタイプ (L-1010-15-12) Box type



### 作動例

#### Example of operation

<左3本の鍵を抜取った状態>  
 ●この時、右12本の鍵はすべて動かすことも抜くこともできない。

例] 3つの電源スイッチがONの状態  
 12カ所の扉の鍵は抜けず、点検作業などはできない。

<Left three keys are removed>

●At this time, the rest of right 12 keys cannot be moved and removed.  
 Example: Three power switches are turned ON. Keys for twelve doors cannot be removed and checking etc cannot be performed.

<すべての鍵がそろった状態>

●この状態で任意の鍵を動かすことができるが、右12本の鍵を1本でも動かすと左3本の鍵はすべて動かすことも抜くこともできなくなる。逆の動きも同様。

例] 3つの電源スイッチをOFFにし、それを施錠したので鍵が抜け、それをキーチェンジボックスに差した様子。

<All keys are arranged>

●At this time, the required key can be moved but if any one of right 12 keys is removed, all left three keys cannot be moved and removed. Reverse procedure is same.  
 Example: Three power switches are turned OFF and locked and keys are removed and put them in the key change box.

<右12本の鍵を抜取った状態>

●この時、左3本の鍵はすべて動かすことも抜くこともできない。

例] 電源がOFFなので12カ所の扉の鍵を抜き点検作業。1本でも帰ってこなければ、左3本は抜けず電源はONにはならない。安全に作業ができる。

<Right 12 keys are removed>

●At this time, the rest of left three keys cannot be moved and removed.  
 Example: Three power switches are OFF. Keys for twelve doors can be removed and checking etc can be performed. If any one of 12 keys is not returned, all left three keys cannot be removed and power cannot be turned ON so safe work is ensured.

### 特徴 Feature

- 電気を使わず、鍵により機器の誤作動を防ぐ安全装置です。
- 耐震構造
- This is a safety device to prevent unauthorized operation of the equipment by the key without electricity.
- Vibration-resistant structure.

### 仕様

●SK型キーチェンジボックスは、システムにより機種が変わるためすべて受注生産です。

### 納期

●特注品・・・納期お問合せください

### 備考

- 壁に直接取付けるパネルタイプと、箱に納めたボックスタイプがあります。
- 鍵は、トータルシステムに対して必要数量を製作します。
- チェンジキー数はL-110(1510ページ)をご参照ください。

### Specifications

●Any type may vary depending on the system so it's custom-made.

### Remarks

- Directly-attached-on-the-wall panel type and box-enclosed type are available.
- Your required quantity of keys for a total system is available.
- See page L-110 (page 1510) for number of change keys.

## ●L-1000KS型キースイッチ ●L-1000KS keyswitches

### 特徴 Feature

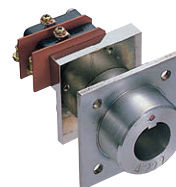
- L-1000キーインターロック専用のキースイッチ
- L-1000 key interlocking exclusive.

### 仕様

●材質：ステンレス鋼棒

### Specifications

●Material: Stainless steel bar



## ●L-1000型ソレノイドロック ●L-1000 solenoid locks

### 特徴 Feature

- 電源をONにして解錠するソレノイドロック(励磁解錠)
- 確認スイッチ付
- L-1000キーインターロック専用のソレノイドロックです。
- Turn power ON to release solenoid lock. (excitation unlocking)
- With check switch.
- L-1000 key interlocking exclusive.

