

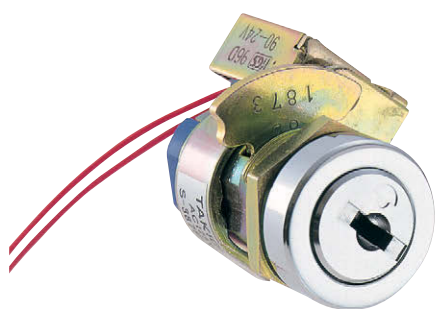


回転制御キースイッチ

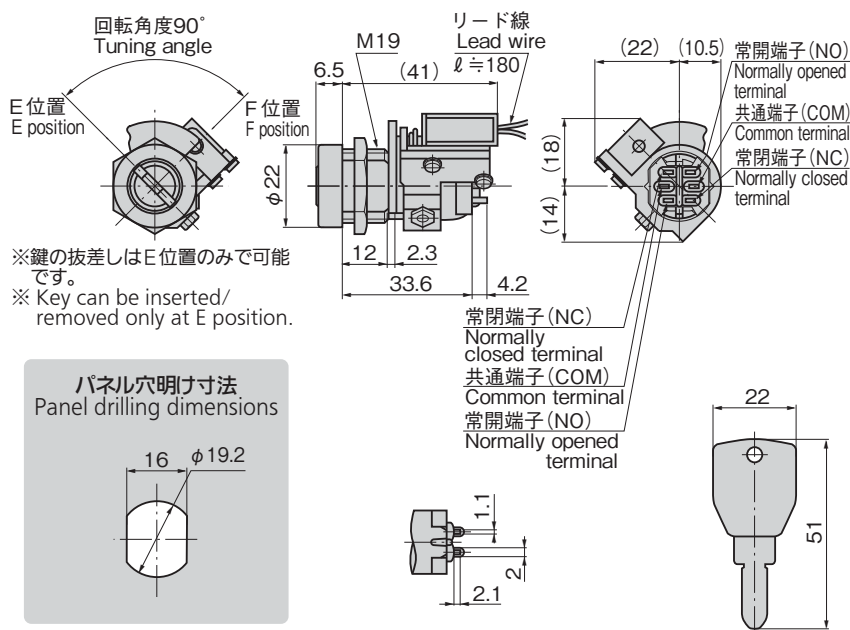
KEYSWITCHES WITH SOLENOIDS

S-387

黄銅製



S-387-F-90-E-2

キーNo.1873
Key

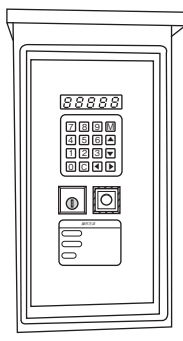
特徴 Feature

- ソレノイド付キースイッチのコンパクトタイプ
- ソレノイドにより、鍵の回転を制御します。
- 鍵は抜き差し時のスムーズなサイドピン機構を使用
- 鍵はリバーシブルタイプ
- 錠前部は機械的寿命を大幅に改善
- 錠前はC-187タイプでマスター装着可能です。
- 同一鍵番号・鍵違いがあります。
- Compact type with solenoid.
- Solenoid controls key turning.
- Key uses side pin mechanism so insertion/removal is smooth.
- Key is a reversible type.
- Mechanical life of lock is increased drastically.
- Lock is a C-187 type so master system can be used.
- Keyed alike and key differences are available.

仕様	● 材 質: 本体/快削黄銅棒 (C3602BD) 亜鉛合金 (ZDC) キー/洋白板 (C7541P)
	● 表面仕上: 本体/クロムめっき (MBCr) 亜鉛めっきクロメート処理 (MZZn-C)
定格	● 付 属 品: キー2本
	● 製品質量: 本体/78g キー/16g
用途	● DC24V、50mA 連続定格
	● 使用周囲温度: -5~+40℃ (氷結しないこと)
納期	● 使用周囲湿度: 85%RH以下 (結露しないこと)
	● 立体駐車場・各種安全装置・電源装置
標準在庫品	● 定 格: AC125V・3A (抵抗負荷)
	DC30V・3A (抵抗負荷)
スイッチ特性	● 最小適用負荷: DC5V・100mA (抵抗負荷)
	● 接触抵抗: 50mΩ以下 (初期値)
備考	● 絶縁抵抗: 100MΩ以上 (500VDC)
	● 耐 電 圧: (50/60Hz、1分間) 非連続端子 AC1000V
スイッチ特性	● 各端子と非充電金属部間 AC1500V
	● 耐 久 性: 機械的3万回以上 電気的1.5万回以上
備考	● 接点素材: 銀めっき
	● 耐 振 動: 10~55Hz 複振幅1.5mm
備考	● 耐 衝 撃: 30G以上
	● 通電を止めることにより、F位置にて、鍵は回転ロック状態になります。(ロック位置は左記表参照)
備考	● 接点構成表以外の鍵抜き差し位置、ロック位置はご相談ください。

商品番号 Product No.	RoHS 10	コード Code	単価	量販価格 数量 単価
S-387-F-90-E-2 同番 keyed alike		40391		
S-387-F-90-E-2 鍵違い key differences		40392		

●: RoHS10指令対応品 ※大量のご注文は更にお安くなります。
▲: RoHS10指令に対応可能です。

使用例
Example of application接点構成表
Contact structures table

商品番号 Product No.	鍵回転角度 Key turning angle	E位置 E position	F位置 F position
S-387-F-90-E-2	E位置 E position 90° F位置 F position	●印の位置は鍵が抜き差しできます。 ○印の位置は鍵がロックします。 Position of mark (●) Where key can be inserted/removed. Position of mark (○) At this position key is locked.	●印の位置は鍵が抜き差しできます。 ○印の位置は鍵がロックします。 Position of mark (●) Where key can be inserted/removed. Position of mark (○) At this position key is locked.
		SW ₁ COM NO NC SW ₂ COM NO NC	SW ₁ COM NO NC SW ₂ COM NO NC

Specifications	● Material: Main body: Free cutting brass bar (C3602BD) Zinc alloy (ZDC) Key: Nickel silver plate (C7541P)
	● Finish: Main body: Chrome plating (MBCr) Zinc plating chromate treatment (MZZn-C)
Rated	● Accessories: Two keys
	● Mass: Main body: 78g, Key: 16g
Specific-use	● DC24V 50mA continuous rated
	● Ambient temperature: -5° C to +40° C (non-freezing)
Switch characteristic	● Operating humidity range: 85%RH or less (non-condensing)
	● High-rise parking lots, various security equipment and power supplies
Remarks	● Rated: AC125V・3A (resistanced load) DC30V・3A (resistanced load)
	Min. applicable load: DC5V 100mA (resistanced load)
Switch characteristic	● Contact resistance: 50mΩ or less
	● Insulation resistance: 100MΩ or more (500VDC)
Switch characteristic	● Withstand voltage: (50/60 Hz, one minute) Between non-continuous teminals: AC1000V
	Between each teminal and non-charged metal: AC1500V
Switch characteristic	● Durability: Mechanical: 30,000 times or more Electrical: 15,000 times or more
	● Contact material: Silver plating
Switch characteristic	● Vibration resistance: 10 to 55Hz multiple-amplitude 1.5mm
	● Impact resistance: 30G or more
Remarks	● Turning key is locked at E or F position by cutting energized current. (For lock position, see table.)

コントロール
キースイッチソレノイド付
キースイッチオペレーター
キースイッチ止め金付
キースイッチマイクロ
スイッチ

KEYSWITCHES WITH SOLENOID