

S-25

黄銅製

コントロール
キースイッチ

ソレノイド付
キースイッチ

オペレーター
キースイッチ

止め金付
キースイッチ

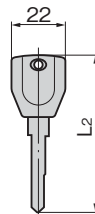
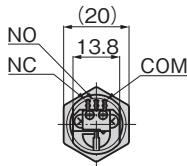
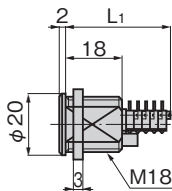
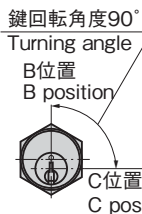
マイクロ
スイッチ



S-25-OP-5



キーNo.B, No.C
Key



■S-25-OP(オペレーター型) 鍵イニシャル番号
及び組合せ表
S-25-OP (operator type) key initial No.
and combination list

S-25-OP-5 (31通り用)
S-25-OP-5 (31 sets)

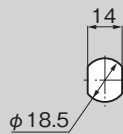
番号 No.	コード Code	C位置における状態 Status in C position				
		SW ₁	SW ₂	SW ₃	SW ₄	SW ₅
01C	70737	ON	ON	ON	ON	ON
02C	70738	ON	OFF	ON	ON	ON
03C	70739	ON	ON	OFF	ON	ON
04C	70740	ON	ON	ON	OFF	ON
05C	70741	ON	ON	ON	ON	OFF
06C	70742	OFF	ON	ON	ON	ON
07C	70743	ON	OFF	OFF	ON	ON
08C	70744	ON	OFF	ON	OFF	ON
09C	70745	ON	OFF	ON	ON	OFF
10C	70746	ON	ON	OFF	OFF	ON
11C	70747	ON	ON	ON	OFF	ON
12C	70748	ON	ON	ON	OFF	OFF
13C	70749	OFF	ON	ON	ON	OFF
14C	70750	OFF	ON	ON	OFF	ON
15C	70751	OFF	ON	OFF	ON	ON
16C	70752	OFF	OFF	ON	ON	ON
17C	70753	ON	ON	OFF	OFF	OFF
18C	70754	ON	OFF	ON	OFF	OFF
19C	70755	ON	OFF	OFF	ON	OFF
20C	70756	ON	OFF	OFF	OFF	ON
21C	70757	OFF	OFF	OFF	ON	ON
22C	70758	OFF	ON	OFF	OFF	ON
23C	70759	OFF	ON	ON	OFF	OFF
24C	70760	OFF	ON	OFF	ON	OFF
25C	70761	OFF	OFF	ON	OFF	ON
26C	70762	OFF	OFF	ON	ON	OFF
27C	70763	ON	OFF	OFF	OFF	OFF
28C	70764	OFF	ON	OFF	OFF	OFF
29C	70765	OFF	OFF	ON	OFF	OFF
30C	70766	OFF	OFF	OFF	ON	OFF
31C	70767	OFF	OFF	OFF	OFF	ON

S-25-OP-4 (15通り用)
S-25-OP-4 (15 sets)

番号 No.	コード Code	C位置における状態 Status in C position			
		SW ₁	SW ₂	SW ₃	SW ₄
01B	70722	ON	ON	ON	ON
02B	70723	ON	OFF	ON	ON
03B	70724	ON	ON	OFF	ON
04B	70725	ON	ON	ON	OFF
05B	70726	OFF	ON	ON	ON
06B	70727	ON	ON	OFF	OFF
07B	70728	ON	OFF	ON	OFF
08B	70729	ON	OFF	OFF	ON
09B	70730	OFF	OFF	ON	ON
10B	70731	OFF	ON	OFF	ON
11B	70732	OFF	ON	ON	OFF
12B	70733	ON	ON	OFF	OFF
13B	70734	OFF	ON	OFF	OFF
14B	70735	OFF	OFF	ON	ON
15B	70736	OFF	OFF	OFF	ON

- 鍵のご注文は番号・本数をお申付けください。
- 番号はご希望に合わせて打ち変えることができます。
- Specify the No. and quantity when making order.
- Marking No. can be changed upon request.

パネル穴明け寸法
Panel drilling dimensions



小型オペレーターキースイッチ
SMALL-SIZED OPERATOR KEYSWITCHES

特徴 Feature

- 3段型7通りから5段型31通りの回路構成ができます。
- 2接点型なのでON・OFFの確認が確実
- コンパクトでスペースを取りません。
- Circuit structures of three-step seven sets to five-step 31 sets are available.
- Two-contact for easy ON/OFF check.
- Compact and space-saving.

仕様	● 材質：本体/快削黄銅棒(C3604BD) キー/黄銅板(C3713P) ● 表面仕上：本体/クロムめっき(MBCr) キー/ニッケルめっき(MBNi) ● 鍵番号：B(S-25-OP-4) C(S-25-OP-5) ● 同一鍵番号・鍵違いがあります。 ● 製品質量：40g
用途	● コンピュータ周辺機器・警報装置
納期	● 標準品・・・納期お問合せください
備考	● 特注で5回路まで製作します。 ● S-25-OP-3は中止品になりました。
スイッチ部特性	● 定格：DC30V・50mA(抵抗負荷) 最小適用負荷：DC5V・5mA(抵抗負荷) ● 接触抵抗：100mΩ以下(初期値) ● 絶縁抵抗：100MΩ以上(DC250V メガ) ● 耐電圧：(50/60Hz, 1分間) 非連続端子 AC500V 各端子と非充電金属部間 AC500V ● 耐久性：機械的3万回以上 電気的1万回以上 ● 接点素材：金めっき ● 使用周囲温度：-15~+70°C(氷結しないこと) ● 使用周囲湿度：60%RH以下(結露しないこと) ● 耐振動：10~55Hz 複振幅1.5mm ● 耐衝撃：30G以上

Specifications	● Material: Main body: Free cutting brass bar (C3604BD) Key: Brass plate (C3713P) ● Finish: Main body: Chrome plating (MBCr) Key: Nickel plating (MBNi) ● Key No.: B (S-25-OP-4) C (S-25-OP-5) ● Same key numbers / key differences available. ● Mass: 40g
Specific use Remarks	● Computer peripherals and alarms ● S-25-OP-3 is no longer manufactured. ● Rated: DC30V・50mA (resistanced load) Min. applicable load: DC5V・5mA (resistanced load) ● Contact resistance: 100mΩ or less ● Insulation resistance: 100MΩ or more (DC250V/mega) ● Withstand voltage: (50/60 Hz, one minute) Between non-continuous terminals: AC500V Between each terminal and non-charged metal: AC500V
Switch characteristic	● Durability: Mechanical: 30,000 times or more Electrical: 10,000 times or more ● Contact material: Gold plating ● Ambient temperature: -15°C to +70°C (non-freezing) ● Operating humidity range: 60%RH or less (non-condensing) ● Vibration resistance: 10 to 55Hz multiple-amplitude 1.5mm ● Impact resistance: 30G or more

接点構成表 Contact structures table

商品番号 Product No.	RoHS 10	L ₁	L ₂	コード Code	単価	量販価格	
						数量	単価
Operator type キーNo. B S-25-OP-4		30.9	69	40347			
S-25-OP-5		33.5	71	40348			
S-25-OP-K (key)				表による			

●: RoHS10指令対応品 ▲: RoHS10指令に対応可能です。 ※大量のご注文は更にお安くなります。