

レベルアジャスター単管ジョイント

LEVEL ADJUSTER SINGLE-TUBE PIPE JOINT



KC-275-J-1
鉄製

特徴 Feature

PAT.PEND.

- φ48.6の単管パイプとM16用レベルアジャスターを簡単に組合せ固定できます。
- レベルアジャスターのナットで高さ調節可能です。
- Easily join and fasten φ48.6 single-tube pipe and M16 level adjuster.
- Height adjustable with level adjuster nut.

- 仕様 ● 材質: 受座部/冷間圧延鋼板 (SPCC)
ボス部/軟鋼線材 (SWRM)
● 表面仕上: 亜鉛めっき三価クロメート処理 (MFZn-C)

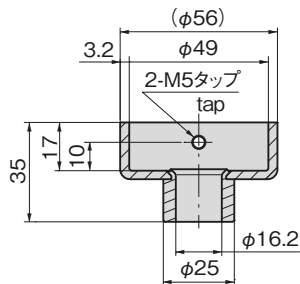
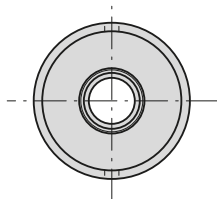
- 用途 ● 農業関連・各種架台
納期 ● 標準在庫品

- Specifications ● Material: Base: Cold Rolled Steel Sheet (SPCC)
Boss: Steel Wire Rod Mild (SWRM)
● Finish: Zinc plating trivalent chromate (MFZn-C)

- Specific-use ● Agriculture-related, all types of support structures



KC-275-J-1



KC-275-D-1・11と
組合せ単管パイプ
を固定できます。
Single-tube pipes
can be fastened
combined with
KC-275-D-1・11.

KC-275-D

使用例
Example of application

商品番号 Product No.	RoHS 10 CAD	コード Code	単価 Price	量販価格 Bulk Price 数量 Quantity 単価 Price
KC-275-J-1	3D	31816	¥520	40個~ ¥499

●: RoHS10指令対応品

※大量のご注文は更にお安くなります。

▲: RoHS10指令に対応可能です。

20.05