

K-545

鉄製



超重量用キャスター  
HEAVY-DUTY CASTERS

高い許容荷重  
High allowable load



K-545J-200-UR  
自在車  
Swivel



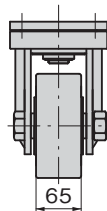
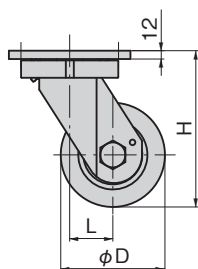
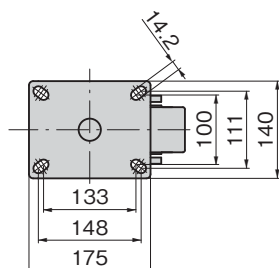
K-545K-150-UR  
固定車  
Rigid

特徴 Feature

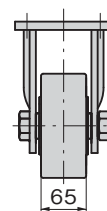
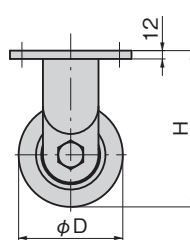
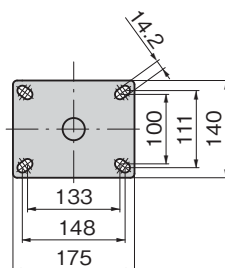
- 車軸部にベアリングを使用しています。
- 旋回部に2種類のベアリングを採用しているため、高負荷に対してスムーズな回転と静音性を実現しています。
- Wheel shafts use bearings.
- Two types of bearings are used in the swivels for smooth turning and quietness under a heavy load.

仕様	● 材質： 本体／一般構造用圧延鋼材 (SS400) 車輪／ウレタン (オレンジ) ● 表面仕上： 亜鉛めっきクロメート処理 (MFZn-C)
用途	● 超大型機器
納期	● 標準品…納期お問合せください
備考	● 旋回性の良い双輪タイプもあります。 ● 旋回ロック、車輪ストッパー付もあります。
Specifications	● Material: Main body: Rolled steel for general structure (SS400) Wheel: Urethane (orange) ● Finish: Zinc plating chromate (MFZn-C)
Specific use Remarks	● Large equipment ● Twin-wheel type with good turning also available. ● Also available with swivel lock and wheel stopper.

[K-545J-UR]



[K-545K-UR]



商品番号 Product No.	RoHS 10	備考 Remarks	φD	H	L	許容荷重kN Allowable load	製品質量(g) Mass	コード Code	単価	量販価格	
										数量	単価
K-545J-150-UR	●	自在 Swivel	150	225	62	14.7	9,500	31904			
K-545J-200-UR	●	自在 Swivel	200	275	70	19.6	11,500	31906			
K-545K-150-UR	●	固定 Rigid	150	225	/	14.7	6,000	31905			
K-545K-200-UR	●	固定 Rigid	200	275	/	19.6	9,000	31907			

●: RoHS10指令対応品 ▲: RoHS10指令に対応可能です。

※大量のご注文は更にお安くなります。

HEAVY-DUTY CASTERS

- 重量用キャスター
- キャスター
- 双輪キャスター
- 緩衝器付キャスター
- アジャスター付キャスター
- 戸車
- ボールキャスター
- モーターアーム
- レベルアジャスター
- ペダルロック
- ステップ
- スライドレール

キャスター・アジャスター  
スライドレール