



**超重量用双輪自在キャスター**  
HEAVY-DUTY SWIVEL CASTERS

特徴 Feature

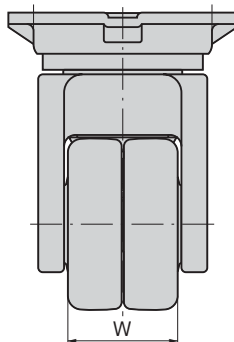
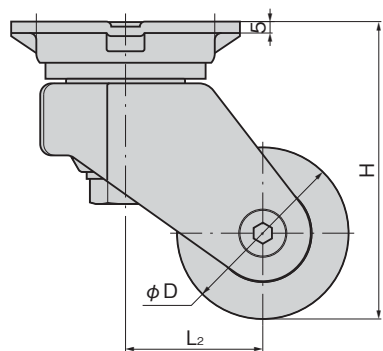
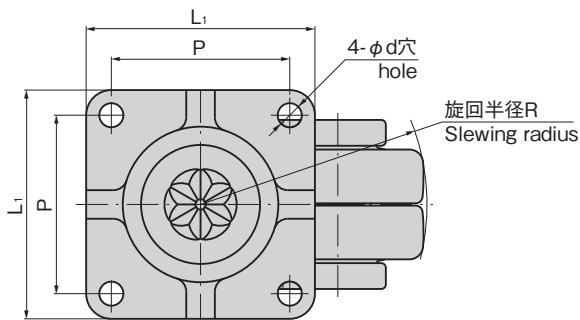
- 双輪のため回転性能と始動力が向上、また旋回部に特殊ベアリング方式を採用し、より旋回性能を向上させました。
- The double wheels improve turning and starting performance, and adoption of a special bearing system for the swivel parts improves swivel performance.

仕様	● 材質：本体/アルミニウム合金(ADC) フランジ/熱間圧延鋼板 車輪/ポリアミド(PA6/グレー色) ● 表面仕上：電着塗装(黒色)
用途	● 大型・中型低速運搬台車
納期	● 標準品・・・納期お問合せください
備考	● 固定車もあります。 ● ポリウレタン車(φ100・φ150)もあります。 ● K-100X-N-50、65はお問合せください。

Specifications	● Material: Main body: Aluminum alloy (ADC) Flange: Hot rolled steel plate Wheels: Polyamide (PA6, gray)
Specific-use	● Finish: Electrodeposition (black)
Remarks	● Large and medium-sized, low-speed flatbed pushcarts ● Polyurethane wheels (φ100, φ150) also available. ● Contact us for K-100X-N-50/65.



K-100X-N-100



特注品のご案内



固定車もあります

商品番号 Product No.	RoHS 10	φD	H	L <sub>1</sub> ×L <sub>1</sub>	P×P	L <sub>2</sub>	W	φd	R	許容荷重kN Allowable load	製品質量(g) Mass	コード Code	単価	量販価格	
														数量	単価
K-100X-N-75	●	75	130	100×100	78×78	60	48	10.5	99	4.90	2,180	31435			
K-100X-N-100	●	100	150	100×100	78×78	70	58	10.5	122	5.88	2,670	31436			
K-100X-N-150	●	150	220	110×110	90×90	60	58	10.5	136	7.84	3,540	31656			

●: RoHS10指令対応品 ▲: RoHS10指令に対応可能です。

※大量のご注文は更にお安くなります。