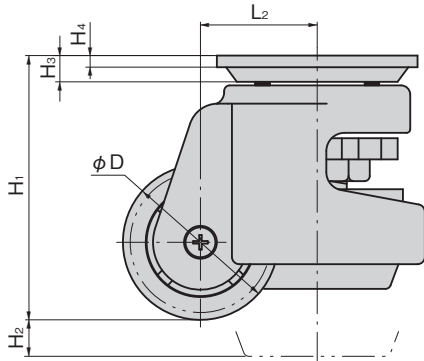
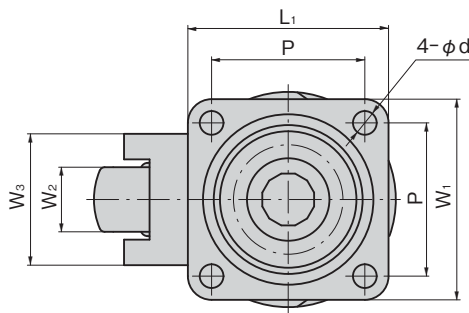




K-92-1000F



K-92-50F



商品番号 Product No.	製品質量(g) Mass	コード Code	単価	量販価格	
				数量	単価
K-92-50F	380	31551			
K-92-300F	760	31552			
K-92-600F	1,380	31553			
K-92-1000F	1,820	31554			
K-92-1300F	2,040	31606			
K-92-1800F	3,500	31607			

※大量のご注文は更にお安くなります。

※許容荷重は車輪部を示します。 ※Allowable loads are given for the wheels.

商品番号 Product No.	RoHS 10	φD	H ₁	H ₂	H ₃	H ₄	L ₁	L ₂	P	W ₁	W ₂	W ₃	φd	許容荷重N/1 Allowable load	推奨荷重N/4 Recommended load
K-92-50F	●	42	71	10	7	3	55	32	42	55	18	36	6.5	343	980
K-92-300F	●	50	82	10	7.5	4	73	36.5	58	73	22	45	6.5	1,666	4,900
K-92-600F	▲	62	102	12	8.5	5	90	46	70	90	29	60	9.5	3,332	9,800
K-92-1000F	●	72	120	12	9	6	95	52	70	95	31	65	11	5,292	15,680
K-92-1300F	●	72	121	15	9	6	95	55	70	95	31	65	11	6,566	19,600
K-92-1800F	●	92	130.5	15	12	10	100	70	70	100	54	100	13	9,800	29,400

●: RoHS10指令対応品 ▲: RoHS10指令に対応可能です。

特徴 Feature

- 機器の移動、据付けが容易にできます。
- アジャスターが中心にあり、ガタつきが無い構造で安定性に優れています。
- Equipment can be moved and positioned easily.
- The unshakable construction with the adjuster placed centrally provides excellent stability.

仕様	[K-92-50F~1300F]
	● 材質: 本体/アルミニウム合金(ADC) 車輪/ポリアミド(PA6) アジャスター/合成ゴム(N.B.R) (K-92-50F~1000F) アジャスター/アルミニウム合金(ADC) (K-92-1300F)
仕様	[K-92-1800F]
	● 材質: 本体/アルミニウム合金(ADC) 車輪/MCナイロン(ブルー) アジャスター/アルミニウム合金(ADC) ● 表面仕上: 本体/粉体塗装(白色) 取付け座/亜鉛めっきクロメート処理(MFZn-C) アジャスター/亜鉛めっきクロメート処理(MFZn-C)
用途	● 使用温度: -10~+60℃ ● 医療設備・半導体設備・工作機械
納期	● 標準在庫品
備考	● 移動: ノブを手で緩めアジャスターを収納してから移動します。(荷重がかかって回転しにくい場合はスパナで緩めてください。 ● 固定: スパナでロックナットを回しアジャスターを伸ばし固定します。

Specifications	[K-92-50F~1300F]
	● Material: Main unit: Aluminium alloy (ADC) Wheel: Polyamide (PA6) Adjuster: Synthetic rubber (N.B.R) (K-92-50F~1000F) Adjuster: Aluminium alloy (ADC) (K-92-1300F)
Specifications	[K-92-1800F]
	● Material: Main unit: Aluminium alloy (ADC) Wheel: MC Nylon (Blue) Adjuster: Aluminium alloy (ADC) ● Finish: Main unit: Powder coating (White) Attachment base: Zinc plating chromate treatment (MFZn-C) Adjuster: Zinc plating chromate treatment (MFZn-C)
Specific-use	● Ambient temperature: -10℃ to +60℃ ● Medical equipment, semi-conductor equipment, machine tools
Remarks	● To move: Loosen the adjuster by hand and store it away before moving. (If the weight on it makes it difficult to turn, loosen it using a spanner.) ● To anchor: Use a spanner to turn the lock nut to lower the adjuster and anchor the castor.

CASTERS WITH ADJUSTER
アジャスター付キャスター

戸車
ボールキャスター
モニターアーム
レベルアジャスター

ペダルロック
ステップ
スライドレール