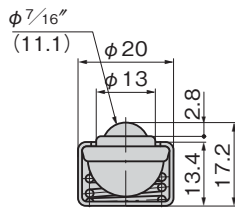




K-142-3S

[K-142-3S]

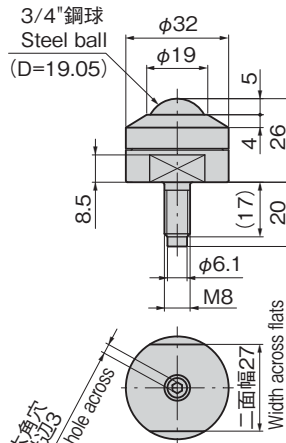
- 製品質量: 20g
- 許容荷重: 49N
- 沈み代: 1.8mm
- 上向き専用
- Mass: 20g
- Allowable load: 49N
- Sinking margin: 1.8mm
- For facing up



K-142-6HV2

[K-142-6HV2]

- 製品質量: 117g
- 許容荷重: 588N
- ステンレス製もあります
- 上向き専用
- Mass: 117g
- Allowable load: 588N
- Stainless steel-made is available
- For facing up

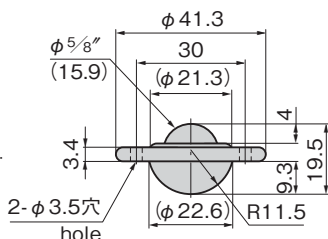


K-142-5L

ステンレス製もあります。
Stainless steel-made is available.

[K-142-5L]

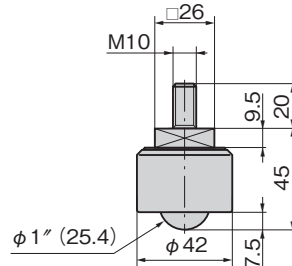
- 製品質量: 50g
- 許容荷重: 78N
- 上向き専用
- Mass: 50g
- Allowable load: 78N
- For facing up



K-142-8D

[K-142-8D]

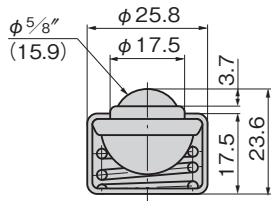
- 製品質量: 335g
- 許容荷重: 784N
- 下向き専用
- Mass: 335g
- Allowable load: 784N
- For facing down



K-142-5S

[K-142-5S]

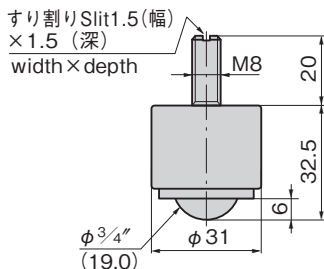
- 製品質量: 43g
- 許容荷重: 78N
- 沈み代: 2mm
- 上向き専用
- Mass: 43g
- Allowable load: 78N
- Sinking margin: 2mm
- For facing up



K-142-6D

[K-142-6D]

- 製品質量: 150g
- 許容荷重: 490N
- 下向き専用
- Mass: 150g
- Allowable load: 490N
- For facing down

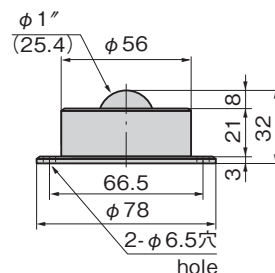


K-142-8HA

ステンレス製もあります。
Stainless steel-made is available.

[K-142-8HA]

- 製品質量: 500g
- 許容荷重: 784N
- 上向き専用
- Mass: 500g
- Allowable load: 784N
- For facing up



商品番号 Product No.		K-142-3S	K-142-5S	K-142-5L	K-142-6D	K-142-6HV2	K-142-8L	K-142-8S	K-142-8Y
RoHS 10		●	●	●	●	●	●	●	●
ボール Ball	玉軸受用鋼球 Steel ball for ball bearing	○	○	○	○	○	○	○	○
ケース Case	冷間圧延鋼板 (SPCC) / 亜鉛めっきクロメート処理 (MFZn-C) Cold rolled steel plate / Zinc plating chromate treatment	○	○	○	○	○	○	○	○
	一般構造用圧延鋼材 (SS) / 亜鉛めっきクロメート処理 (MFZn-C) Rolled steel for general structure / Zinc plating chromate treatment				○	○			
コード Code		30104	30105	30106	30108	32018	30110	30114	30117
単価									
量販価格	数量								
	単価								

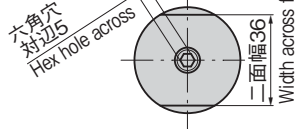
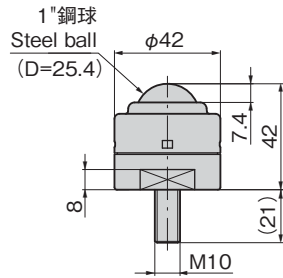
[K-142-8HV2]

- 製品質量: 329g
- 許容荷重: 980N
- 上向き専用
- Mass: 329g
- Allowable load: 980N
- For facing up



K-142-8HV2

ステンレス製もあります。
Stainless steel-made is available.



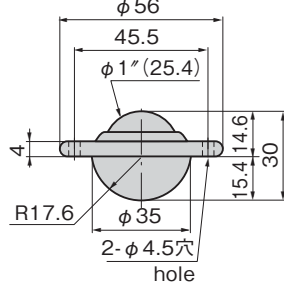
[K-142-8L]

- 製品質量: 140g
- 許容荷重: 294N
- 上向き専用
- Mass: 140g
- Allowable load: 294N
- For facing up



K-142-8L

ステンレス製もあります。
Stainless steel-made is available.

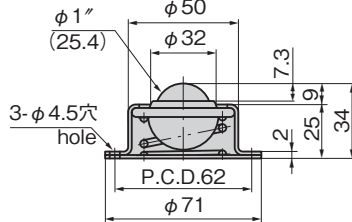


[K-142-8S]

- 製品質量: 235g
- 許容荷重: 294N
- 沈み代: 2.5mm
- 上向き専用
- Mass: 235g
- Allowable load: 294N
- Sinking margin: 2.5mm
- For facing up



K-142-8S



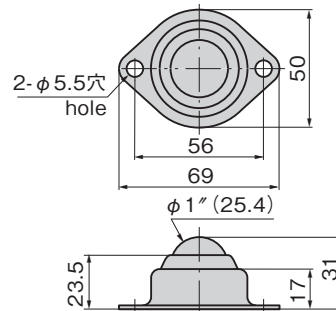
[K-142-8Y]

- 製品質量: 150g
- 許容荷重: 294N
- 上向き専用
- Mass: 150g
- Allowable load: 294N
- For facing up



K-142-8Y

ステンレス製もあります。
Stainless steel-made is available.



特徴 Feature

- 高精度のスチールボールを豊富に使用し、長期の使用に耐えるよう設計しました。
- 力学的設計によるユニークなスタイルは一貫したプレスワークによって生産され、強靱で取付け方法も広範囲です。
- 負荷荷重や取付けスペースなど用途にマッチしたタイプをお選びいただけます。
- High-precision steel ball is designed for heavy-duty use.
- Unique appearance comes from the design based on dynamics. They are produced from the integrated press system and they are durable and easy-to-install.
- Select from wide variations according to your application considering the load, installation spaces etc.

用途	(1) コンベアラインの方向転換 (2) シャーリング・プレス工程の鋼板搬送 (3) 組立て作業ライン (4) ターンテーブル	(5) 荷造り作業台 (6) 部品棚・フローラック (7) 運搬台車のキャスター (8) スチール家具
----	--	--

納期	●標準品・・・納期お問合せください
備考	●K-142-12Sは中止品になりました。 ●K-142-6HはK-142-6HV2に、K-142-8HはK-142-8HV2にモデルチェンジしました。

Specific use	1) Conveyor line directional change 2) Steel plate transfer on shearing and press processing step 3) Assembly line 4) Turntable	5) Bench for packing 6) Part and flow rack 7) Flatbed pushcart 8) Steel furniture
--------------	--	--

Remarks	●K-142-12S is no longer manufactured. ●Model has been changed from K-142-6H to K-142-6HV2 and from K-142-8H to K-142-8HV2.
---------	---

●材質・コード・価格 ●Material/Code/Price

商品番号 Product No.	K-142-8HV2	K-142-8HA	K-142-8D	K-142-12
RoHS 10	●	●	●	
ボール Ball	玉軸受用鋼球 Steel ball for ball bearing	○	○	○
ケース Case	冷間圧延鋼板 (SPCC) Cold rolled steel plate (SPCC)	○		○
	一般構造用圧延鋼材 (SS) Rolled steel for general structure (SS)	○	○	
コード Code	32019	30119	30116	30121
単価				
量販価格	数量 単価			

- 表面仕上: ケース/垂鉛めっきクロメート処理 (MFZn-C)
- Finish: Case: Zinc plating chromate treatment (MFZn-C)
- ※大量のご注文は更にお安くなります。



[K-142-PNS]

- 製品質量: 43g
- 許容荷重: 98N
- 上向き専用
- Mass: 43g
- Allowable load: 98N
- For facing up

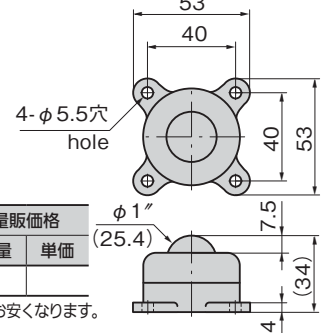
K-142-PNS

ボール: メラミン樹脂 (白)
Ball: Melamine resin (white)

ケース: ナイロン樹脂 (茶)
Case: Nylon plastic (brown)

商品番号 Product No.	RoHS 10	コード Code	単価	量販価格 数量 単価
K-142-PNS		30127		

- : RoHS10指令対応品 ※大量のご注文は更にお安くなります。
- ▲: RoHS10指令に対応可能です。

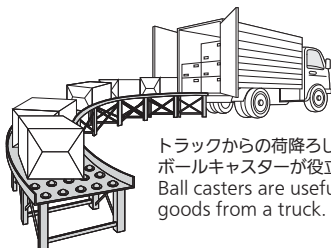
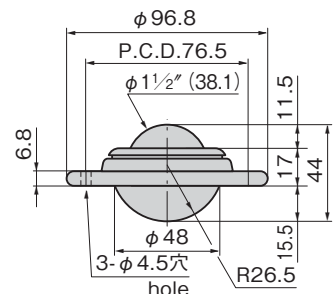


[K-142-12]

- 製品質量: 495g
- 許容荷重: 588N
- 上向き専用
- Mass: 495g
- Allowable load: 588N
- For facing up



K-142-12



トラックからの荷降ろしに
ボールキャスターが役立っています。
Ball casters are useful for loading/unloading
goods from a truck.