

KC-1275-B
ステンレス製

KC-275-B
鉄製



キャスター・アジャスター
スライドレール

重量用
キャスター

キャスター

双輪
キャスター

緩衝器付
キャスター

アジャスター付
キャスター

戸車

ボール
キャスター

モニター
アーム

レベル
アジャスター

ペダル
ロック

ステップ

スライド
レール

LEVEL ADJUSTERS



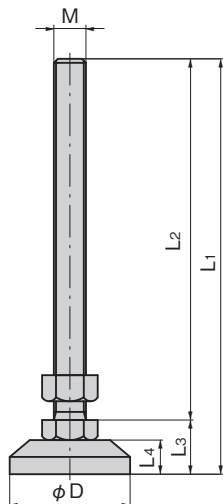
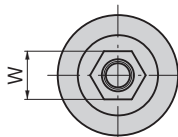
KC-275-B-11

KC-1275-B-2

特注品のご案内



ボルト先端部が六角穴タイプもあります。



アジャスター
押え金具
Adjuster
braces

工作機械の振動による機械の移動を防ぎます。
A machine tool can be fixed to prevent moves due to vibration.

特徴 Feature

- ステンレス製で耐食性に優れています。(KC-1275-B)
- 重荷重用
- 受皿とボルトの間にスラストベアリングを入れてボルトの回転を容易にしました。(KC-1275-B/275-B-11~13)
- 防塵用PPワッシャーでスラストベアリングをカバーしています。(KC-1275-B/275-B-11~13)
- Made from stainless steel for excellent corrosion resistance. (KC-1275-B)
- Appropriate for heavy loading.
- Thrust bearing is put between catch plate and bolt to facilitate bolt turning. (KC-1275-B/275-B-11 to 13)
- Dustproof PP washer covers thrust bearing. (KC-1275-B/275-B-11 to 13)

[KC-1275-B]

- 仕様
- 材質: シャフト / ステンレス鋼棒(SUS304相当) 底部 / ステンレス鋼(SUS304)
 - 表面仕上: パレル研磨
 - 付属品: 六角ナット(一種)

[KC-275-B]

- 仕様
- 材質: シャフト / 冷間圧造用炭素鋼線(SWCH) 底部 / 一般構造用圧延鋼材(SS400)
 - 表面仕上: 亜鉛めっきクロメート処理(MFZn-C)
 - 付属品: 六角ナット(一種)
- 用途
- 工作機械・自動販売機
- 納期
- 標準在庫品

[KC-1275-B]

- Specifications
- Material: Shaft: Stainless steel bar (SUS304 equivalent) Base: Stainless steel (SUS304)
 - Finish: Barrel polishing
 - Accessories: Hexagon nut (JIS type 1)

[KC-275-B]

- Specifications
- Material: Shaft: Carbon steel wire rods for cold heading and cold forging (SWCH) Base: Rolled steel for general structure (SS400)
 - Finish: Zinc plating chromate treatment (MFZn-C)
 - Accessories: Hexagon nut (JIS type 1)
- Specific use
- Machine tools and vending machines

| 商品番号 Product No. | RoHS 10 | L ₁ | L ₂ | L ₃ | L ₄ | W | φD | M | 垂直使用荷重kN Vertical load | 対応押え金具 Applicable brace | 製品質量(g) Mass | コード Code | 単価 | 量販価格 | |
|---------------------|------------|----------------|----------------|----------------|----------------|----|-----|----------|---------------------------|----------------------------|-----------------|-------------|----|------|----|
| | | | | | | | | | | | | | | 数量 | 単価 |
| KC-1275-B-1 | ● | 209 | 180 | 29 | 16 | 30 | 60 | M20×2.5 | 39.2 | KC-1275-C-1 | 740 | 20985 | | | |
| KC-1275-B-11 | ● | 192.5 | 150 | 42.5 | 29.5 | 30 | 80 | M20×2.5 | 39.2 | KC-1275-C-11 | 1,200 | 21744 | | | |
| KC-1275-B-2 | ● | 159 | 130 | 29 | 16 | 30 | 60 | M20×2.5 | 39.2 | KC-1275-C-1 | 640 | 20986 | | | |
| KC-1275-B-12 | ● | 196.5 | 150 | 46.5 | 31.5 | 36 | 80 | M24×3.0 | 49 | KC-1275-C-12 | 1,550 | 21745 | | | |
| KC-1275-B-3 | ● | 129 | 100 | 29 | 16 | 30 | 60 | M20×2.5 | 39.2 | KC-1275-C-1 | 580 | 20987 | | | |
| KC-1275-B-13 | ● | 255.5 | 200 | 55.5 | 36.5 | 46 | 100 | M30×3.5 | 68.6 | KC-1275-C-13 | 2,950 | 21746 | | | |
| KC-1275-B-4 | ● | 207 | 180 | 27 | 16 | 24 | 60 | M16×2.0 | 19.6 | KC-1275-C-2 | 540 | 31499 | | | |
| KC-1275-B-5 | ● | 157 | 130 | 27 | 16 | 24 | 60 | M16×2.0 | 19.6 | KC-1275-C-2 | 480 | 31500 | | | |
| KC-1275-B-6 | ● | 127 | 100 | 27 | 16 | 24 | 60 | M16×2.0 | 19.6 | KC-1275-C-2 | 440 | 31501 | | | |
| KC-1275-B-7 | ● | 145 | 120 | 25 | 16 | 19 | 60 | M12×1.75 | 14.7 | KC-1275-C-3 | 360 | 31502 | | | |
| KC-275-B-1 | ● | 209 | 180 | 29 | 16 | 30 | 60 | M20×2.5 | 39.2 | KC-275-C-1 | 740 | 20638 | | | |
| KC-275-B-11 | | 192.5 | 150 | 42.5 | 29.5 | 30 | 80 | M20×2.5 | 39.2 | KC-275-C-11 | 1,230 | 21716 | | | |
| KC-275-B-2 | ● | 159 | 130 | 29 | 16 | 30 | 60 | M20×2.5 | 39.2 | KC-275-C-1 | 640 | 20639 | | | |
| KC-275-B-12 | | 196.5 | 150 | 46.5 | 31.5 | 36 | 80 | M24×3.0 | 49 | KC-275-C-12 | 1,530 | 21717 | | | |
| KC-275-B-3 | ● | 129 | 100 | 29 | 16 | 30 | 60 | M20×2.5 | 39.2 | KC-275-C-1 | 580 | 20640 | | | |
| KC-275-B-13 | | 255.5 | 200 | 55.5 | 36.5 | 46 | 100 | M30×3.5 | 68.6 | KC-275-C-13 | 2,980 | 21718 | | | |
| KC-275-B-4 | ● | 207 | 180 | 27 | 17 | 24 | 60 | M16×2.0 | 19.6 | KC-275-C-2 | 540 | 31495 | | | |
| KC-275-B-5 | ● | 157 | 130 | 27 | 17 | 24 | 60 | M16×2.0 | 19.6 | KC-275-C-2 | 480 | 31496 | | | |
| KC-275-B-6 | ● | 127 | 100 | 27 | 17 | 24 | 60 | M16×2.0 | 19.6 | KC-275-C-2 | 440 | 31497 | | | |
| KC-275-B-7 | ● | 145 | 120 | 25 | 17 | 19 | 60 | M12×1.75 | 14.7 | KC-275-C-3 | 360 | 31498 | | | |

●: RoHS10指令対応品 ▲: RoHS10指令に対応可能です。

※大量のご注文は更にお安くなります。