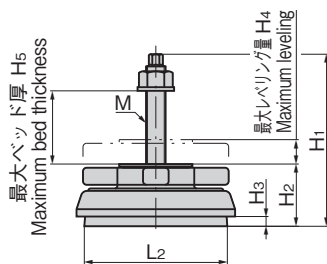
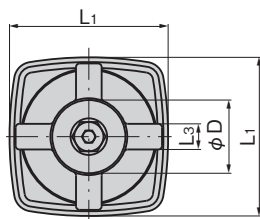




K-360-13

(注)ボルトの長さは有効ねじ部を示します。
Note: Length of bolt indicates useful thread.



特徴 Feature

- コンパクトなボディと簡単な取付けで、機械や機器の振動・衝撃・騒音を防止します。
- 特殊ゴムの採用で接地部を汚さず、耐油性と耐久性に優れています。
- ハンドル付きでレベル調整が簡単です。
- 床の勾配(±3度)に合わせて設置ができます。
- YタイプはHDRの採用でさらに大幅な減衰効果があります。
- This compact and easy-to-install product prevents vibrations, shocks, and noises from machines and equipment.
- The use of special rubber prevents contamination of the ground contacting part and ensures superior oil resistance and durability.
- Its handle facilitates level adjustment.
- It can be installed according to the angle of floor inclination (+/- 3 degrees)
- The Y-type has even higher damping effects due to adoption of high damping rubber (HDR).

仕様

- 材質:
防振ゴム/K-360/クロロブレン系ゴム
K-360-Y/HDRゴム(高減衰ゴム)
ハウジング/ねずみ鋳鉄(FC250)
シャフト・ワッシャー/SS400
- 表面仕上:
ハウジング/K-360/メラミン焼付塗装(シルバー)
K-360-Y/メラミン焼付塗装(イエロー)
シャフト・ワッシャー/亜鉛めっきクロメート処理(MFZn-C)

納期

- 標準品・・・納期お問合せください

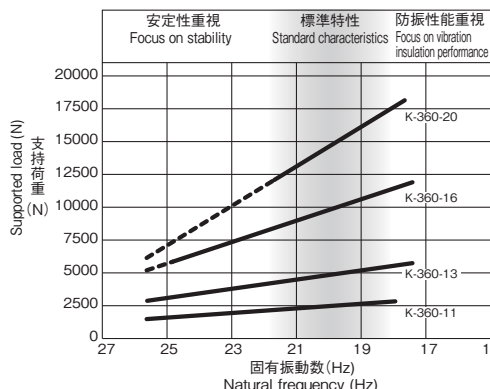
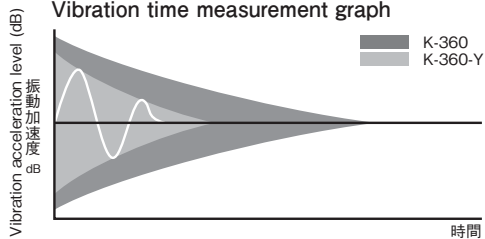
Specifications

- Materials:
Rubber cushion:
K-360: Chloroprene rubber
K-360-Y: High damping rubber (HDR)
Housing: Gray iron (FC250)
Shaft / washer: SS400
- Finish:
Housing: K-360: Melamine baking (Silver)
K-360-Y: Melamine baking (Yellow)
Shaft / washer: Zinc plating chromate treatment (MFZn-C)

- 重量用
キャスター
- キャスター
- 双輪
キャスター
- 緩衝器付
キャスター
- アジャスター付
キャスター
- 戸車
- ボール
キャスター
- モニター
アーム
- レベル
アジャスター
- ペダル
ロック
- ステップ
- スライド
レール

LEVEL ADJUSTERS

揺れの時間計測グラフ
Vibration time measurement graph



- 1 機械に定常振動がある場合は加振周波数を求めます。
 - 2 マウント1箇所当たりの支持荷重を求めます。
 - 3 グラフの支持荷重を横にたどり、各機種との交点を求めます。
 - 4 その位置から下にたどり、固有振動数を求めます。
 - 5 機械に必要な性能を考慮し機種を決定してください。
- ※一般に機械の加振周波数が求めた固有振動数の2倍以上であれば、防振効果があります。
逆に√2倍以下であれば共振域に入りますので再選定してください。

1. Obtain the vibrating frequency if the machine is under steady-state vibration.
 2. Obtain the supported load per mount.
 3. From the supported load on the graph, look horizontally to find an intersecting point with each model.
 4. From the intersecting point, look downward to obtain the natural frequency.
 5. Consider the performance necessary for the machine to determine a model.
- ※ In general, the model has a vibration isolation effect if the machine's vibrating frequency is twice high or higher than the obtained natural frequency.
On the contrary, the model is in the resonance zone if the former is √2 times or lower than the latter. In this case, reselect a model.

商品番号 Product No.	RoHS 10	備考 Remarks	L1	L2	L3	H1	H2	H3	H4	H5	M	φD	最小荷重N Min. allowable load	最大荷重N Max. allowable load	ばね定数N/mm Spring constant	コード Code	単価	量販価格	
																		数量	単価
K-360-11	●		110	97	18	115	47	6	15	45	M12	45	1400	2800	3700	31461			
K-360-13	●		130	117	21	141	51	8	20	60	M16	60	2800	6000	7400	31462			
K-360-16	●		160	146	26	151	65	10	24	55	M16	70	6000	12000	14700	31463			
K-360-20	●		200	185	26	177	76	10	27	65	M20	90	12000	18000	23000	31464			
K-360-Y-11	●	高減衰ゴムHDR	110	97	18	115	47	6	15	45	M12	45	1400	2800	3700	31465			
K-360-Y-13	●	高減衰ゴムHDR	130	117	21	141	51	8	20	60	M16	60	2800	6000	7400	31466			
K-360-Y-16	●	高減衰ゴムHDR	160	146	26	151	65	10	24	55	M16	70	6000	12000	14700	31467			
K-360-Y-20	●	高減衰ゴムHDR	200	185	26	177	76	10	27	65	M20	90	12000	18000	23000	31468			

●: RoHS10指令対応品 ▲: RoHS10指令に対応可能です。

※大量のご注文は更にお安くなります。